



РЕСПУБЛИКА БЕЛАРУСЬ

ДРУП «Госстройэкспертиза по Витебской области»

**Объект: № 17.22**

Заказчик:

РУП «Витебскэнерго», филиал «Энергосбыт»

Наименование объекта:

**«Возведение расчетно-кассового центра Чашникского РПСУ филиала «Энергосбыт» РУП «Витебскэнерго» по адресу: г.Чашники, ул.Советская, район дома 43».**

## Предпроектная документация

**Шифр: 17.22 - ПП**

Зам. директора-  
начальник КПМ

П. В. Алюшин

ГИП КПМ

Е. В. Альшевский

ГАП КПМ

А. А. Медведев

Витебск 2022

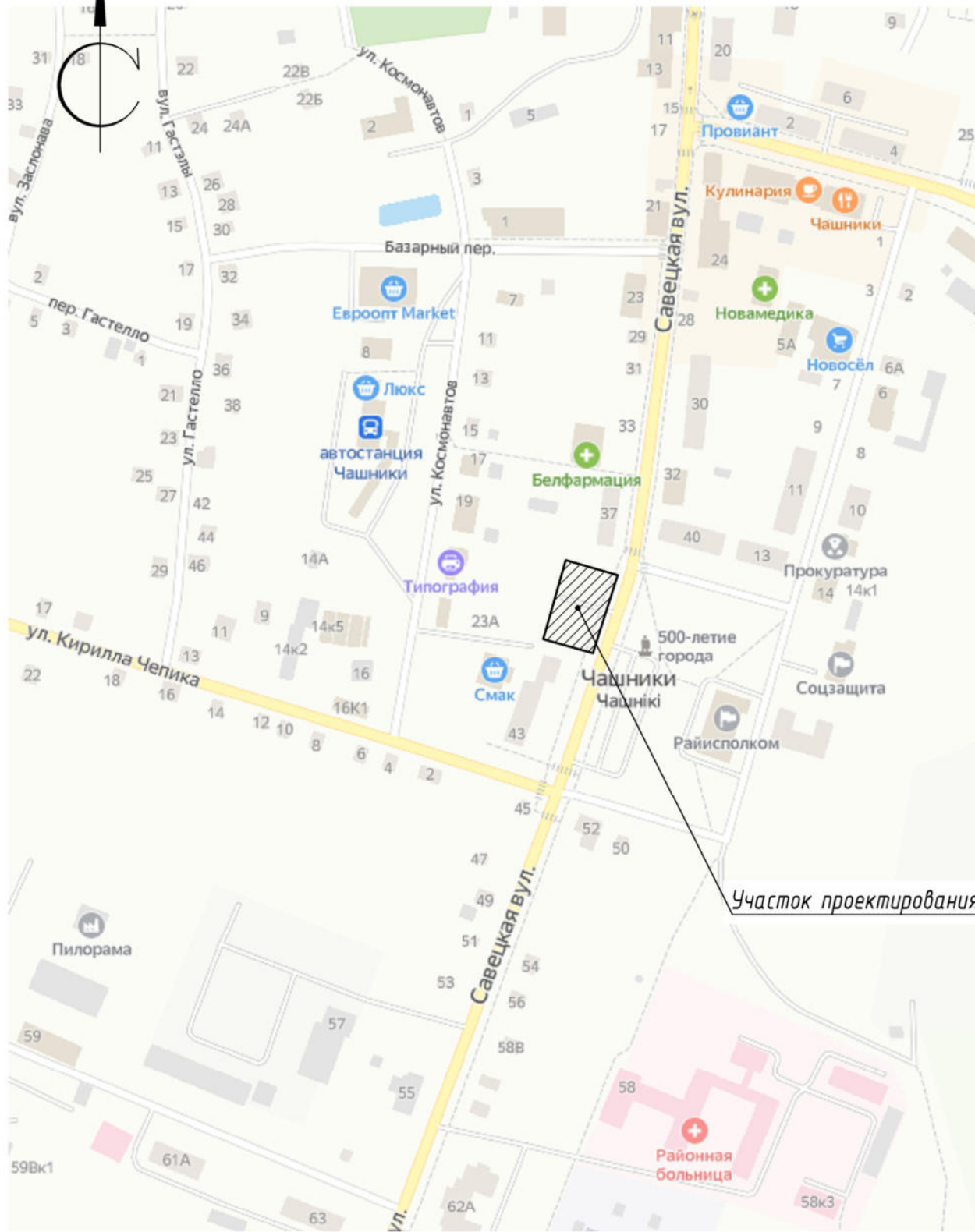
**ВЕДОМОСТЬ ЧЕРТЕЖЕЙ ОСНОВНОГО КОМПЛЕКТА**

Лист	Наименование	Примеч.
1	Общие данные	
2	Ситуационная схема	
3	Генплан М1:500	
4	Фасад 1-5 Цветовое решение	
5	Фасад Ж-А Цветовое решение	
6	Фасад Ж-А Цветовое решение	
7	Фасад 5-1 Цветовое решение	
8	Паспорт цветового решения фасадов	
9	План на отм. ±0.000	
10	План на отм. +3.300	
11	Перспективный вид	
12	Перспективный вид	
13	Перспективный вид	
14	Перспективный вид	
15	Перспективный вид	

- Предпроектная документация разработана в соответствии с заданием на проектирование, техническим регламентом «Здания и сооружения, строительные материалы и изделия. Безопасность» (ТР 2009/013/ВУ), актами законодательства Республики Беларусь, межгосударственными и национальными ТНПА, с соблюдением технических условий.
- Документация разработана для ПБ климатического района с расчетной температурой воздуха -25°C. Скоростной напор воздуха  $g=23$  кгс/м<sup>2</sup>. Нормативная снеговая нагрузка  $g=120$ кгс/м<sup>2</sup>.
- Уровень ответственности здания - II по ГОСТ 27751-88.
- Здание четвертого класса сложности (К-4) по СН 3.02.07-2020.
- Класс здания: II (коэффициент надежности по назначению - 0.95).
- Степень огнестойкости здания - II по СН 2.02.05-2020.
- Класс функциональной пожарной опасности здания - Ф4.3 по СН 2.02.05-2020.
- Строительный объем  $V=3121,06$  м<sup>3</sup> (в т.ч. - 451,96 м<sup>3</sup>).
- Общая площадь  $S=798,23$  м<sup>2</sup> (в т.ч. - 101,18 м<sup>2</sup>).
- Площадь застройки  $S=584,60$  м<sup>2</sup>.

Изм.	Кол.	Лист	№ док	Подпись	Дата	17.22-АС					
						Возведение расчетно-кассового центра Чашникского РПСУ филиала «Энергосбыт» РУП «Витебскэнерго» по адресу: г.Чашники, ул.Советская, район дома 43					
						стадия	лист	листов			
						ПП	1	15			
Ивн. № подл.	Общие данные					ДРУП "Госстройэкспертиза по Витебской области"					
Взам. инв. №											
Подпись и дата											
Ивн. № подл.	ГИП	Альшевский		10.22							
	ГАП	Медведев		10.22							
	Выполнил	Медведев		10.22							
	Н.контр.	Сметанин		10.22							

Ситуационная схема.

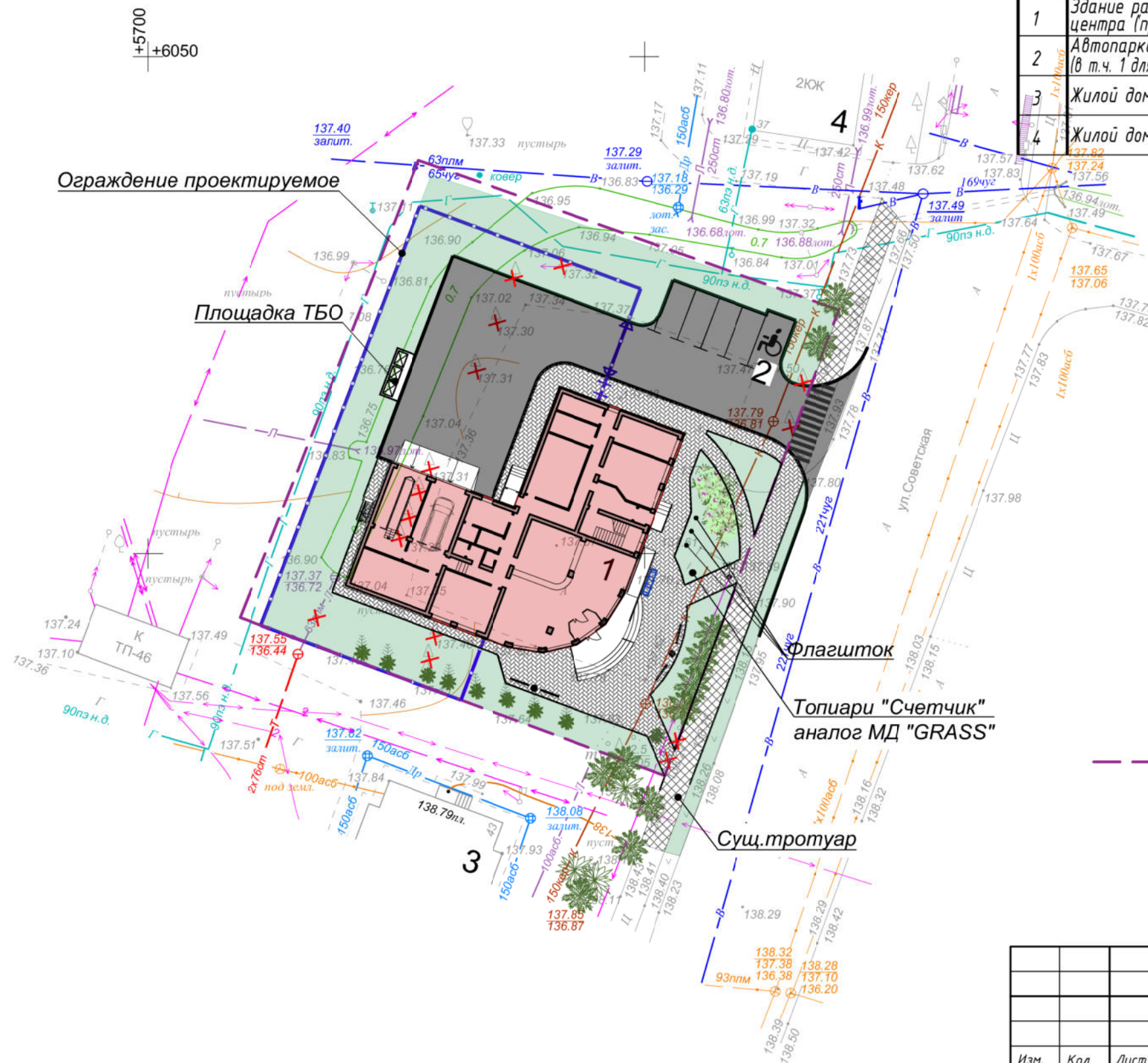


Взам. инв.Н
Подпись и дата
Инв.Н подл.

						17.22-ГП				
						Возведение расчетно-кассового центра Чашникского РПСУ филиала "Энергосбыт" РУП "Витебскэнерго" по адресу: г.Чашники, ул.Советская, район дома 43				
Изм.	Кол.	Лист	Ндок.	Подпись	Дата	Общеплощадочные работы		Стадия	Лист	Листов
ГИП		Альшевский		<i>[Signature]</i>	08.2022			ПП	2	
Исполн.		Павленко		<i>[Signature]</i>						
Н.контр.		Сметанин		<i>[Signature]</i>		Ситуационная схема.		ДРУП "Госстройэкспертиза по Витебской области"		
						М 1:500				

# Ведомость жилых и общественных зданий и сооружений.

Номер по генплану	Наименование и обозначение	этажность	Количество		Площадь, м <sup>2</sup>				Строительный объем, м <sup>3</sup>		
			зданий	квартир	застройки		общая		здания	всего	
					здания	всего	здания	всего			
1	Здание расчетно-кассового центра (проект.)	1	1	-	-	-	-	811	811	-	-
2	Автопарковка на 4мест (в т.ч. 1 для инвалидов(проект.))										
3	Жилой дом №43 (сущ.)	5									
4	Жилой дом №37 (сущ.)	2									



### УСЛОВНЫЕ ОБОЗНАЧЕНИЯ:

--- - земельный участок, испрашиваемый в постоянное пользование (S=2250га Акт выбора места размещения земельного участка для строительства от 25.04.2022г)

Взам. инв.Н  
Подпись и дата  
Инв.Н подл.

17.22-ГП					
Возведение расчетно-кассового центра Чашникского РПСУ филиала "Энергосбыт" РУП "Витебскэнерго" по адресу: г.Чашники, ул.Советская, район дома 43					
Изм.	Кол.	Лист	Индок.	Подпись	Дата
		Альшевский		<i>[Signature]</i>	08.2022
Общеплощадочные работы					Стадия
					Лист
					Листов
Исполн.	Павленко		<i>[Signature]</i>		ПП
					3
Н.контр.	Сметанин		<i>[Signature]</i>		Схема генплана.
					ДРУП "Госстройэкспертиза по Витебской области"
М 1:500					

Фасад 1-5



Инв. № подл.	Подпись и дата	Взам. инв. №

						17.22-АС		
						Возведение расчетно-кассового центра Чашникского РПСУ филиала «Энергосбыт» РУП «Витебскэнерго» по адресу: г. Чашники, ул. Советская, район дома 43		
Изм.	Кол.	Лист	№ док	Подпись	Дата	стадия	лист	листов
						ПП	4	
ГИП		Альшевский		<i>[Signature]</i>	10.22	Фасад 1-5 Цветовое решение		
ГАП		Медведев		<i>[Signature]</i>	10.22			
Выполнил		Медведев		<i>[Signature]</i>	10.22			
Н.контр.		Сметанин		<i>[Signature]</i>	10.22	ДРУП "Госстройэкспертиза по Витебской области"		

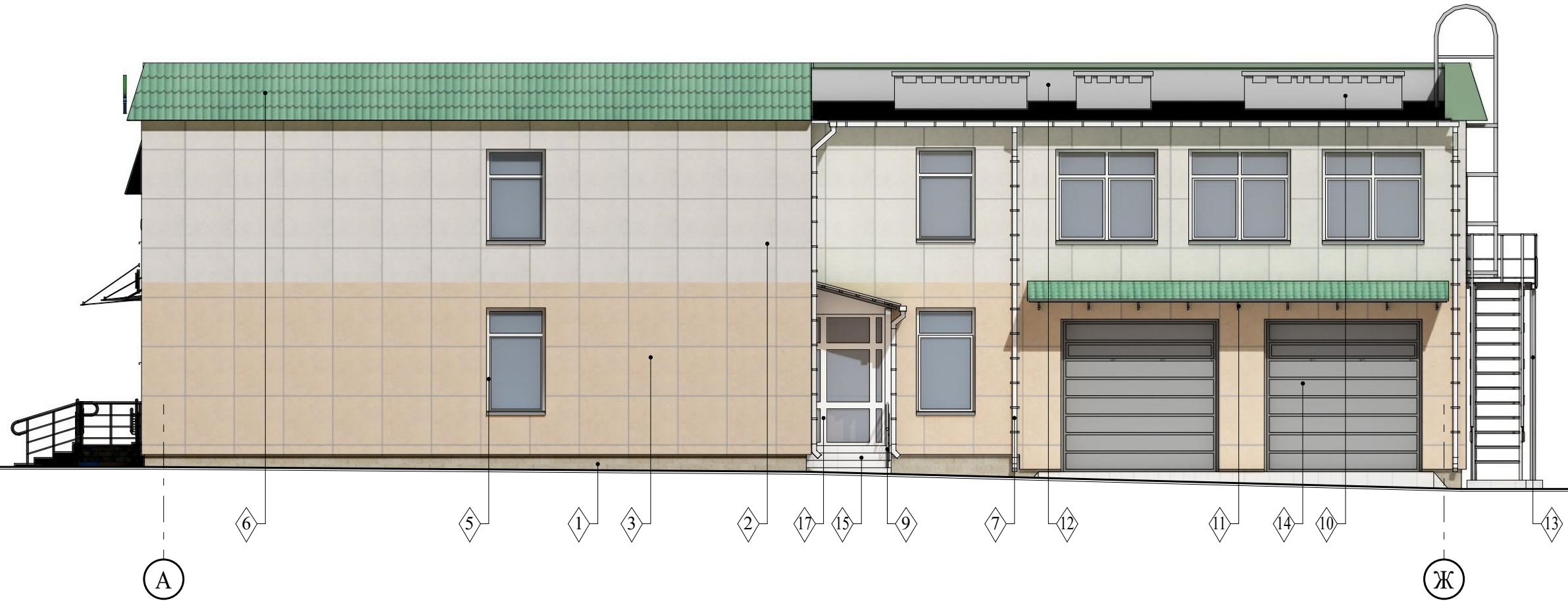
Фасад Ж-А



Инв. № подл.	Подпись и дата	Взам. инв. №

						17.22-АС		
						Возведение расчетно-кассового центра Чашникского РПСУ филиала «Энергосбыт» РУП «Витебскэнерго» по адресу: г. Чашники, ул. Советская, район дома 43		
Изм.	Кол.	Лист	№ док	Подпись	Дата	стадия	лист	листов
						ПП	5	
ГИП		Альшевский		<i>[Signature]</i>	10.22	Фасад Ж-А Цветовое решение		
ГАП		Медведев		<i>[Signature]</i>	10.22			
Выполнил		Медведев		<i>[Signature]</i>	10.22			
Н.контр.		Сметанин		<i>[Signature]</i>	10.22	ДРУП "Госстройэкспертиза по Витебской области"		

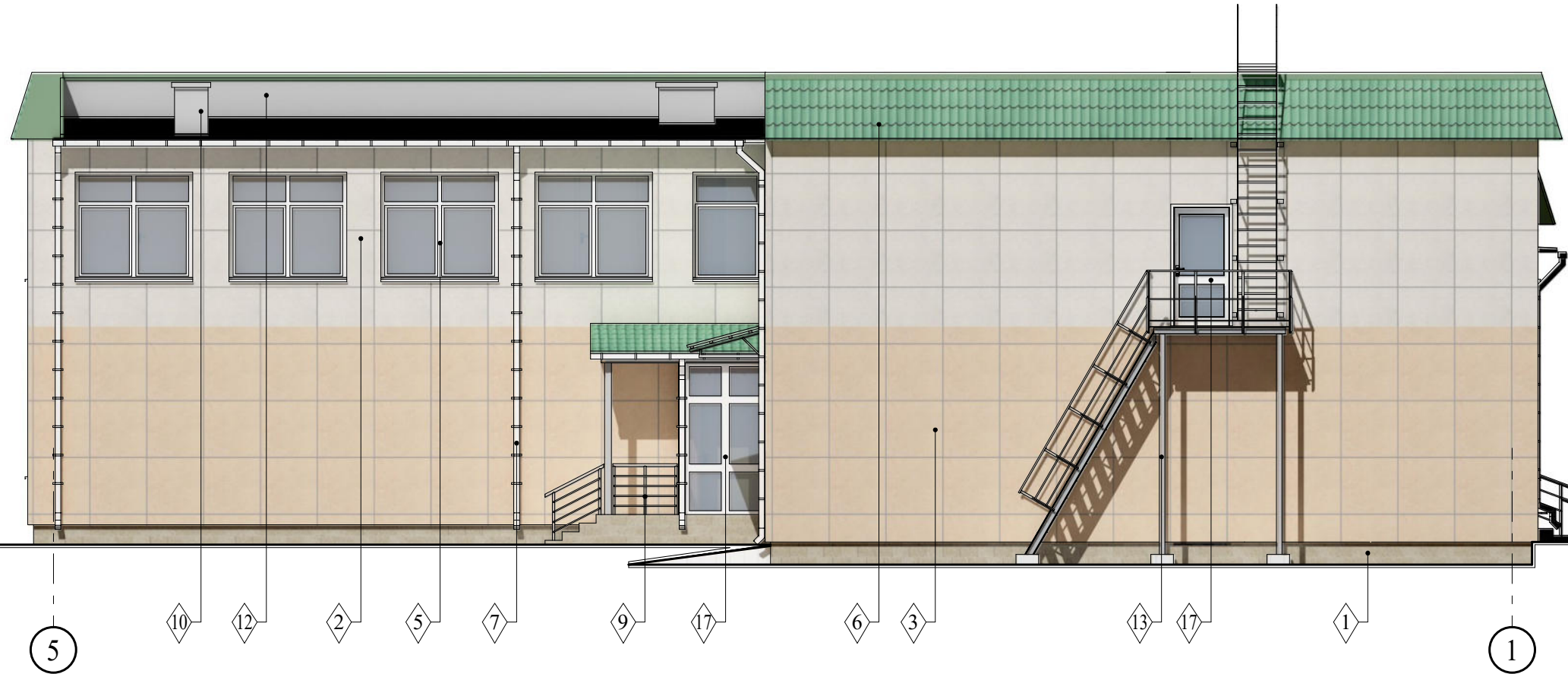
Фасад А-Ж



Инв. № подл.	Подпись и дата	Взам. инв. №

						17.22-АС		
						Возведение расчетно-кассового центра Чашникского РПСУ филиала «Энергосбыт» РУП «Витебскэнерго» по адресу: г. Чашники, ул. Советская, район дома 43		
Изм.	Кол.	Лист	№ док	Подпись	Дата	стадия	лист	листов
						ПП	6	
ГИП		Альшевский		<i>[Signature]</i>	10.22	Фасад А-Ж Цветовое решение		
ГАП		Медведев		<i>[Signature]</i>	10.22			
Выполнил		Медведев		<i>[Signature]</i>	10.22			
Н.контр.		Сметанин		<i>[Signature]</i>	10.22	ДРУП "Госстройэкспертиза по Витебской области"		

Фасад 5-1



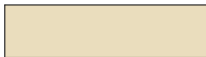

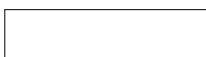





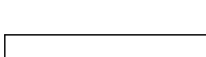
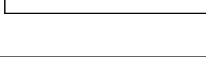




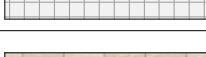


Инв. № подл.	Подпись и дата	Взам. инв. №

						17.22-АС		
						Возведение расчетно-кассового центра Чашникского РПСУ филиала «Энергосбыт» РУП «Витебскэнерго» по адресу: г. Чашники, ул. Советская, район дома 43		
Изм.	Кол.	Лист	№ док	Подпись	Дата	стадия	лист	листов
						ПП	7	
ГИП		Альшевский		<i>[Signature]</i>	10.22	Фасад 5-1 Цветовое решение		
ГАП		Медведев		<i>[Signature]</i>	10.22			
Выполнил		Медведев		<i>[Signature]</i>	10.22			
Н.контр.		Сметанин		<i>[Signature]</i>	10.22			
						ДРУП "Госстройэкспертиза по Витебской области"		



Паспорт цветового решения фасадов

№ п/п	Наименование элементов здания	Вид отделки	№ позиции, цветовой образец	Кол., м2	Примеч., № колера
1	Цоколь	Камни декоративные бетонные "Бессер-Бел" СТБ 1008-95		—	Серый
2	Основные плоскости стен	Система вентилируемого фасада с облицовкой из керамогранита		—	плитка кер. 60x60x1 моноколор светло-серый полированный
3				—	
4	Витражи	Алюминиевый профиль		—	RAL 7024
5	Окна	Профиль ПВХ		—	Цвет - белый
6	Декоративная зашивка "фальшкровля", козырьки	МП "Монтеррей" СТБ 1382-2003		—	RAL 6010
7	Водосточная система	Полимерное покрытие заводского изготовления		—	RAL 9010
8	Подшивка карнизных свесов	Софит перфорированный металлический L-брус 15x240		—	RAL 9010
9	Ограждение	Заводского изготовления из нержавеющей стали		—	Цвет - серебристый
10	Вентканалы	Оцинкованная сталь с полимерным покрытием		—	RAL 9007
11	Металлические элементы козырька	Покраска акрил-силиконовой эмалью АС-182 ГОСТ 19024 по слою грунтовки АК-070 ГОСТ 25718 Общая толщина покрытия - 160мкм.		—	RAL 9007
12	Парапет	Оцинкованная сталь с полимерным покрытием		—	RAL 9007
13	Металлические элементы лестницы	Покраска акрил-силиконовой эмалью АС-182 ГОСТ 19024 по слою грунтовки АК-070 ГОСТ 25718 Общая толщина покрытия - 160мкм.		—	RAL 9007
14	Ворота	Алюминиевый профиль заводского изготовления		—	RAL 9007
15	Крыльца	Плитка ЗПБ30.30.2-К.М-риф. F200 СТБ 1071-2007		—	Цвет - светло-серый
16	Боковые поверхности крылец	Камни декоративные бетонные "Бессер-Бел" СТБ 1008-95		—	Серый
17	Витражи	Алюминиевый профиль		—	RAL 9010



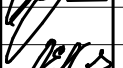
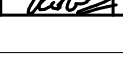
1. Номера колеров для покраски венканалов взяты из альбомов "Colours of Nature" компании "CERESIT".

17.22-АС

Возведение расчетно-кассового центра Чашникского РПСУ филиала «Энергосбыт» РУП «Витебскэнерго» по адресу: г.Чашники, ул.Советская, район дома 43

Изм.	Кол.	Лист	№ док	Подпись	Дата

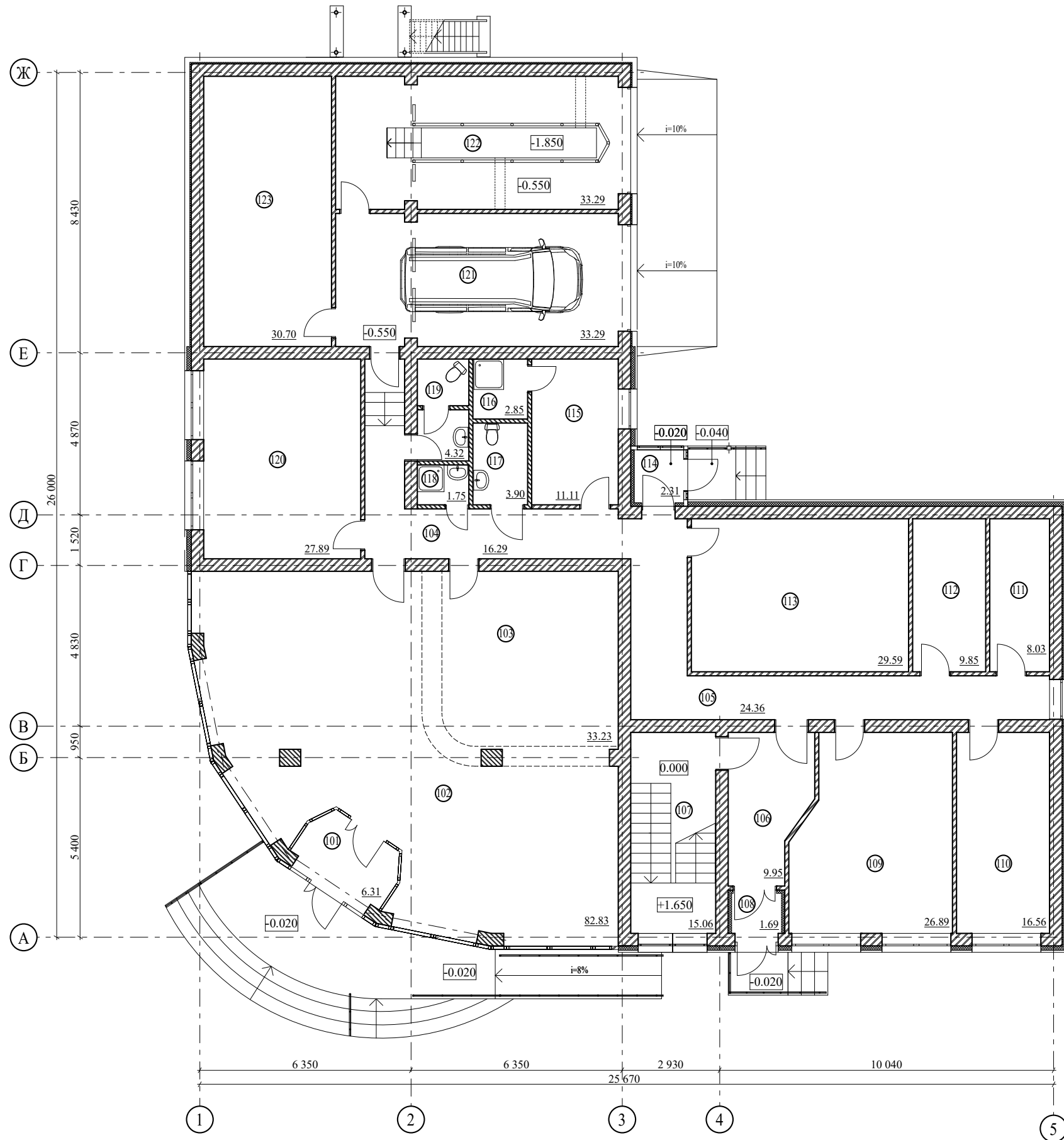
стадия	лист	листов
ПП	8	

ГИП	Альшевский		10.22
ГАП	Медведев		10.22
Выполнил	Медведев		10.22
Н.контр.	Сметанин		10.22

Паспорт цветового решения фасадов

ДРУП "Госстройэкспертиза по Витебской области"

План на отм. ±0.000



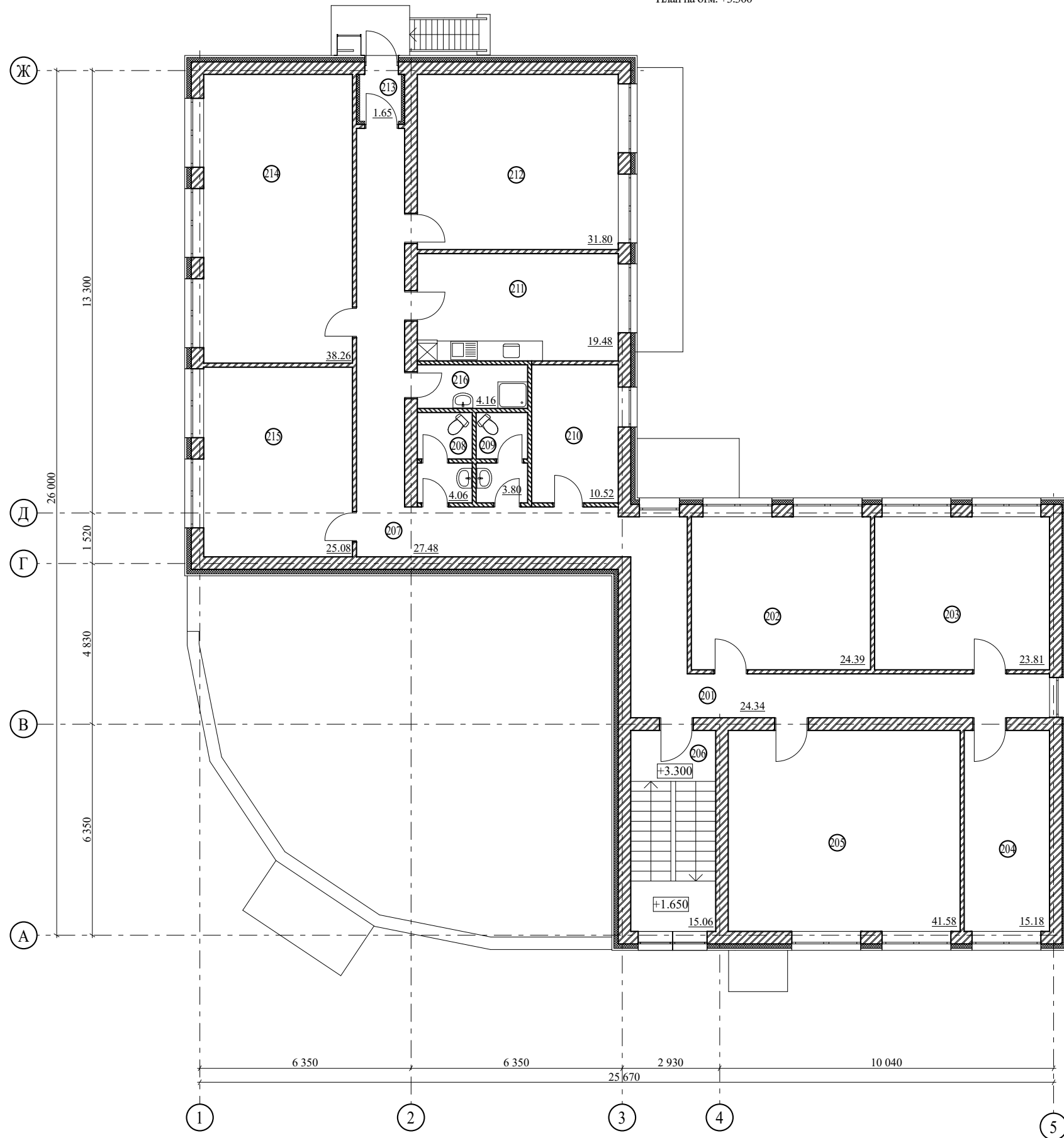
Экспликация помещений

№ пом.	Наименование	Площадь м2	Кат. пом.
101	Тамбур	6.31	
102	Расчетно-кассовый центр	82.83	
103	Место оператора стола справок	33.23	
104	Коридор	16.29	
105	Коридор	24.36	
106	Вестибюль	9.95	
107	Лестничная клетка	15.06	
108	Тамбур	1.69	
109	Кабинет	26.89	
110	Архив	16.56	
111	Электрощитовая	8.03	
112	Венткамера	9.85	
113	Кладовая электросчетчиков	29.59	
114	Тамбур	2.31	
115	Гардероб персонала	11.11	
116	Душевая	2.85	
117	Санузел	3.90	
118	Кладовая инвентаря	1.75	
119	Санузел	4.32	
120	Кабинет	27.89	
121	Бокс на 1 машиноместо	33.29	В-2 П-1
122	Бокс на 1 машиноместо	33.29	В-2 П-1
123	Кладовая	30.70	

Изм. № подл. Подпись и дата. Взам. инв. №

					17.22-АС			
					Возведение расчетно-кассового центра Чашникского РПСУ филиала «Энергосбыт» РУП «Витебскэнерго» по адресу: г. Чашники, ул. Советская, район дома 43			
Изм.	Кол.	Лист	№ док	Подпись	Дата	стадия	лист	листов
ГИП		Альшевский		<i>[Signature]</i>	10.22	ПП	9	
ГАП		Медведев		<i>[Signature]</i>	10.22			
Выполнил		Медведев		<i>[Signature]</i>	10.22			
Н.контр.		Сметанин		<i>[Signature]</i>	10.22	План на отм. ±0.000		ДРУП "Госстройэкспертиза по Витебской области"

План на отм. +3.300



Экспликация помещений

№ пом.	Наименование	Площадь м2	Кат. пом.
201	Коридор	24.34	
202	Кабинет инспекции	24.39	
203	Кабинет операторов	23.81	
204	Кладовая материальных ценностей	15.18	
205	Кабинет начальника	41.58	
206	Лестничная клетка	15.06	
207	Коридор	27.48	
208	Санузел	4.06	
209	Санузел	3.80	
210	Серверная	10.52	
211	Комната приема пищи	19.48	
212	Кабинет контролеров	31.80	
213	Тамбур	1.65	
214	Учебный класс на 13 человек	38.26	
215	Кабинет инженера АСКУЭ и электромонтера АСКУЭ	25.08	
216	Кладовая инвентаря	4.16	

Изм. № подл. Подпись и дата. Взам. инв. №

						17.22-АС		
						Возведение расчетно-кассового центра Чашникского РПСУ филиала «Энергосбыт» РУП «Витебскэнерго» по адресу: г. Чашники, ул. Советская, район дома 43		
Изм.	Кол.	Лист	№ док	Подпись	Дата	стадия	лист	листов
ГИП		Альшевский		<i>[Signature]</i>	10.22	ПП	10	
ГАП		Медведев		<i>[Signature]</i>	10.22			
Выполнил		Медведев		<i>[Signature]</i>	10.22			
Н.контр.		Сметанин		<i>[Signature]</i>	10.22	План на отм. +3.300		ДРУП "Госстройэкспертиза по Витебской области"



Инв. № подл. Подпись и дата. Взам. инв. №

						17.22-АС		
						Возведение расчетно-кассового центра Чашникского РПСУ филиала «Энергосбыт» РУП «Витебскэнерго» по адресу: г. Чашники, ул. Советская, район дома 43		
Изм.	Кол.	Лист	№ док	Подпись	Дата	стадия	лист	листов
						ПП	11	
ГИП		Альшеевский		<i>[Signature]</i>	10.22	Перспективный вид		
ГАП		Медведев		<i>[Signature]</i>	10.22			
Выполнил		Медведев		<i>[Signature]</i>	10.22			
Н.контр.		Сметанин		<i>[Signature]</i>	10.22	ДРУП "Госстройэкспертиза по Витебской области"		



Инв. № подл. Подпись и дата Взам. инв. №

						17.22-АС		
						Возведение расчетно-кассового центра Чашниковского РПСУ филиала «Энергосбыт» РУП «Витебскэнерго» по адресу: г. Чашники, ул. Советская, район дома 43		
Изм.	Кол.	Лист	№ док	Подпись	Дата	стадия	лист	листов
						ПП	12	
ГИП		Альшеевский			10.22	Перспективный вид		
ГАП		Медведев			10.22			
Выполнил		Медведев			10.22			
Н.контр.		Сметанин			10.22	ДРУП "Госстройэкспертиза по Витебской области"		



Изм. № подл. Подпись и дата. Взам. инв. №

						17.22-АС		
						Возведение расчетно-кассового центра Чашникского РПСУ филиала «Энергосбыт» РУП «Витебскэнерго» по адресу: г. Чашники, ул. Советская, район дома 43		
Изм.	Кол.	Лист	№ док	Подпись	Дата	стадия	лист	листов
	ГИП	Альшевский		<i>[Signature]</i>	10.22	ПП	13	
	ГАП	Медведев		<i>[Signature]</i>	10.22			
	Выполнил	Медведев		<i>[Signature]</i>	10.22	Перспективный вид		ДРУП "Госстройэкспертиза по Витебской области"
	Н.контр.	Сметанин		<i>[Signature]</i>	10.22			



Взам. инв. №  
Подпись и дата  
Инв. № подл.

						17.22-АС		
						Возведение расчетно-кассового центра Чашниковского РПСУ филиала «Энергосбыт» РУП «Витебскэнерго» по адресу: г. Чашники, ул. Советская, район дома 43		
Изм.	Кол.	Лист	№ док	Подпись	Дата	стадия	лист	листов
						ПП	14	
ГИП		Альшевский			10.22	Перспективный вид		
ГАП		Медведев			10.22			
Выполнил		Медведев			10.22			
Н.контр.		Сметанин			10.22	ДРУП "Госстройэкспертиза по Витебской области"		



Инв. № подл. Подпись и дата. Взам. инв. №

Изм.	Кол.	Лист	№ док	Подпись	Дата	17.22-АС		
						Возведение расчетно-кассового центра Чашникского РПСУ филиала «Энергосбыт» РУП «Витебскэнерго» по адресу: г. Чашники, ул. Советская, район дома 43		
						стадия	лист	листов
						ПП	15	
Перспективный вид						ДРУП "Госстройэкспертиза по Витебской области"		
ГИП		Альшевский		<i>[Signature]</i>	10.22			
ГАП		Медведев		<i>[Signature]</i>	10.22			
Выполнил		Медведев		<i>[Signature]</i>	10.22			
Н.контр.		Сметанин		<i>[Signature]</i>	10.22			